

Master (MEd)

Workshops und Fernlehre

berufsbegleitend 4 Semester

Elementarpädagogik

Erziehungs- und Bildungswissenschaften

Interuniversitäres Kolleg Graz / Schloss Seggau

mit Partnern des inter-uni.net

www.inter-uni.net

Master of Education (MEd.) – Elementarpädagogik,

mit Möglichkeit zum Upgrade zum MSc.

Das Programm **Master of Education, Bildungswissenschaften mit Schwerpunkt Elementarpädagogik** (90 ECTS-Punkte) wendet sich an Personen, die zusätzliche Kompetenzen zu Erziehungs- und Bildungsfragen speziell für Kinder im Vorschulalter erwerben und nachweisen wollen. Dieser Lehrgang bietet eine psychosoziale und wissenschaftliche Weiterbildung für Angehörige helfender Berufe in Institutionen für Kinder von 0 bis 6 Jahre, insbesondere für KindergartenpädagogInnen mit beruflicher Erfahrung und Weiterbildung.

Es werden für Entwicklung, Erziehung und Bildung zentrale Forschungs- und Aktionsfelder vernetzt. Die interdisziplinäre Betrachtung aus unterschiedlichen Berufs- und Erfahrungsbereichen ist dabei ein wesentliches Merkmal. Gruppenseminare vermitteln vertiefte Praxiskompetenz, Berufszufriedenheit sowie Qualifikation für die kreative Ausübung des angestammten Berufes, interdisziplinär vernetztes Arbeiten, Lehre, Beratung, Begleitung und Öffentlichkeitsarbeit.

InteressentInnen sollten Pioniergeist mitbringen. Dass Bildung neben dem kognitiven auch den emotionalen Aspekt und das persönliche Wachstum einbeziehen kann, erleben die TeilnehmerInnen in eigener Anschauung selber am Beispiel dieses Lehrgangs mit seiner innovativen Lehr- und Lernkultur. Mit einem hohen Maße an Eigenmotivation und Reflexion der angestammten Kompetenz wird der Blick für die Elementarpädagogik geweitet und vertieft. So wird deutlich was an der Pädagogik elementar sein kann, wie verwoben und vernetzt in gesellschaftliche Abläufen diese ist, wie wert-voll (voller Werte) sie ist. Es wird eine Balance zwischen der Verantwortung für das einzelne Kind und die ganze Gesellschaft deutlich. Ganz im salutogenetischen Sinne wird die Kindereinrichtung zum Gesundheitsraum – für alle Beteiligten. Gleichzeitig bietet dieser Lehrgang vielerlei Möglichkeiten, sich konkret und lösungsorientiert mit Fragen und Herausforderungen des beruflichen Alltages zu befassen. Dabei lernen die TeilnehmerInnen Kommunikationsformen kennen, die ihnen in ihrem angestammten Feld hilfreich sind.

Die TeilnehmerInnen arbeiten in Kleingruppen zusammen, was u.a. für die Supervisions- und berufsspezifische Reflexionsarbeit wichtig ist. Darüber hinaus ist die interdisziplinäre Vernetzung mit Personen aus anderen Berufen, die Kinder und Jugendliche unterschiedlicher Altersstufen betreffen, in der Struktur der Lehre vorgesehen, ebenso fallweise thematische Überschneidungen. In diesem berufsbegleitenden Programm ergänzen einander Wochenend-Workshops am Campus, Fernlehre, Selbststudium und Projektarbeit.

Berufsfeld / Zielgruppe

Sie wollen interdisziplinäre Kompetenz zu Erziehungs- und Bildungsfragen für Kinder im Vorschulalter erwerben und nachweisen und sind

- KindergartenpädagogIn
- Angehörige(r) einer weiteren Berufsgruppe mit Relevanz für die Arbeit mit Kindern

Sie bringen weiters mit

- Mehrjährige Berufserfahrung in vorschulischen Kindereinrichtungen bzw. mit Kindern im Vorschulalter
- Erfahrung aus Fort- und Weiterbildungen und Selbststudium
- Eignung zur inter-hierarchischen und interdisziplinären Vernetzung im Bildungswesen
- Bereitschaft zu vertiefter Selbst- und Kommunikationserfahrung
- Lust auf innovative Projekte
- Offenheit für weitere fachliche und persönliche Qualifikation für berufliche Arbeit / Berufszufriedenheit / Beratung / Begleitung und Entwicklung / Forschung / Lehre / Öffentlichkeitsarbeit
- Ein hohes Maß an Selbstverantwortung für Lehrgangs-induziertes Selbststudium von Literatur und eigene Reflexion, für implizites Lernen durch Anwendung von Neuem im beruflichen Alltag, für informelles Lernen durch Vernetzung von Bekanntem und Neuem; die ausgeprägte Fähigkeit zum Zeitmanagement Ihres Fernstudienanteils.

Sie interessieren sich für

- Qualitätsbetrachtung und -entwicklung sowie interdisziplinäre Vernetzung Ihrer angestammten Tätigkeit (Praxis) durch Entwicklungs- und Erziehungs- und Bildungswissenschaften
- innovative zukunftsweisende Modelle bester Praxis
- die eigene Teilnahme an einer exemplarischen Lehr- und Lernsituation einschließlich Workshops, Fernlehre und kontinuierliche Gruppen zwischen Selbsterfahrung und Fallarbeit



Schwerpunkte / Curriculum

- Entwicklungspsychologie und -pathologie
- Sozialisation und Erziehung
- Wissenschaftliches Verstehen und Projektplanung
- Salutogenetische Grundhaltung / Tiefenpsychologische Grundhaltung
- Qualität in Bezug auf Personal und Struktur
- Qualität in Bezug auf Pädagogik und Prozess
- Menschenbilder und Geschichte in Erziehungs- und Bildungswissenschaften / Lifelong Learning
- Fallsupervision in der Kleingruppe
- Reflexion und Präsentation der angestammten Kompetenz
- regelmäßige schriftliche Arbeiten zur Fernlehre, die auch zum Abschlussportfolio führen

Aufnahme und Zugangsvoraussetzungen

Sie bringen relevante Fort- und Weiterbildungen und mehrjährige Berufserfahrung in Institutionen für Kinder im Alter von 0 bis 6 Jahren mit und gehören einem der o.g. Berufsfelder an.

Nach Besuch unserer Website (www.inter-uni.net) und ggf. Klärung von Fragen per E-Mail sollte ein telefonisches oder persönliches Informations- und Vorgespräch geführt werden (0043 316 / 30 25 64).

Struktur

Berufsbegleitend. Workshops im Schloss Seggau bei Graz viermal pro Jahr (Herbst, Winter, Frühjahr, Sommer) Fr.-So. über 4 Semester, begleitend Internet-unterstützte Fernlehre mit persönlichem Tutoring.

Lehrgangs-induziertes Selbststudium von Literatur und eigene Reflexion, implizites Lernen durch Anwendung von Neuem im beruflichen Alltag, informelles Lernen durch Vernetzung von Bekanntem und Neuem.

Kosten

MEd.: € 9.600 = 4 Semesterbeiträge zu € 2.400.

Inklusive aller verbindlichen Studienmaterialien.

Upgrade

Möglich sind, bei Vorliegen entsprechender Zugangsbedingungen, nach Verfassen einer Masterthesis Upgrades zum MSc. (Child Development) mit 120 ECTS-Punkten sowie weiterführend ggf. zum Dr. (Psychology bzw. Education).

Neustart 2018

02. – 04. November

Der Anbieter

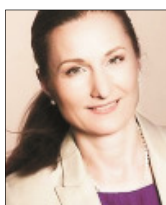
Das Interuniversitäre Kolleg Graz / Schloss Seggau ist eine seit 2000 bestehende Forschungs- und Bildungsplattform für lebenslanges Lernen, die im Rahmen eines länderübergreifenden EU-Projektes „Leonardo da Vinci“ entwickelt wurde, bis 2012 Master-Lehrgänge universitären Charakters anbot und seither ihr Know-how den Außenstellen verschiedener Universitäten zur Verfügung stellt. Die Programme (M.Ed., M.Sc., Dr.) werden in einer transnationalen Zusammenarbeit von der Universidad Central de Nicaragua vertreten durch ihr österreichisches Dekanat, angeboten. Sie wurden nach §§ 27-28 Hochschulqualitätssicherungsgesetz durch das österreichische Wissenschaftsministerium registriert und bei der Agentur für Qualitätssicherung und Akkreditierung Austria eingetragen. In Österreich sind diese akademischen Grade ohne Herkunftsangabe führbar, werden als nicht-europäischer Grad aber amtlicherseits nicht in Dokumente (Reisepass, Führerschein) eingetragen. In Sonderfällen stehen für die Promotion auch weitere – europäische – Universitätspartner zur Verfügung.

Die vor Ort Workshops finden im Schloss Seggau im Süden von Graz statt, das mit modernen Konferenz- und Seminarräumlichkeiten ausgestattet ist und eine inspirierende Umgebung für Begegnungen und schöpferische Arbeit bietet.

Studieren in Graz

Graz ist die Hauptstadt der Steiermark und eine der Kulturhauptstädte Europas. Mehrere Universitäten, Fachhochschulen und eben das Interuniversitäre Kolleg haben hier ihren Sitz. Zahlreiche wissenschaftliche und kulturelle Veranstaltungen prägen das Bild und das Flair dieser Stadt südlich der Alpen.

Information und allgemeine Studienberatung

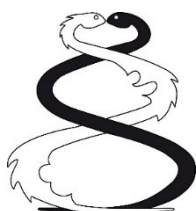


Prof. Dr. Tanja Lenz
tanja.lenz@inter-uni.net
(0043 316) 30 25 64

Spezielle Beratung „Elementarpädagogik“



Isabella Fackler, MSc MEd
isabella.fackler@inter-uni.net
0650 23 63 144



Interuniversitäres Kolleg
Graz / Schloss Seggau
Petrifelderstr. 4
8042 Graz, Österreich www.inter-uni.net

Besuchen Sie uns auch auf Facebook: <https://www.facebook.com/InteruniversitaeresKollegGraz/>